

Bpv. = 569.00 m.n.m.

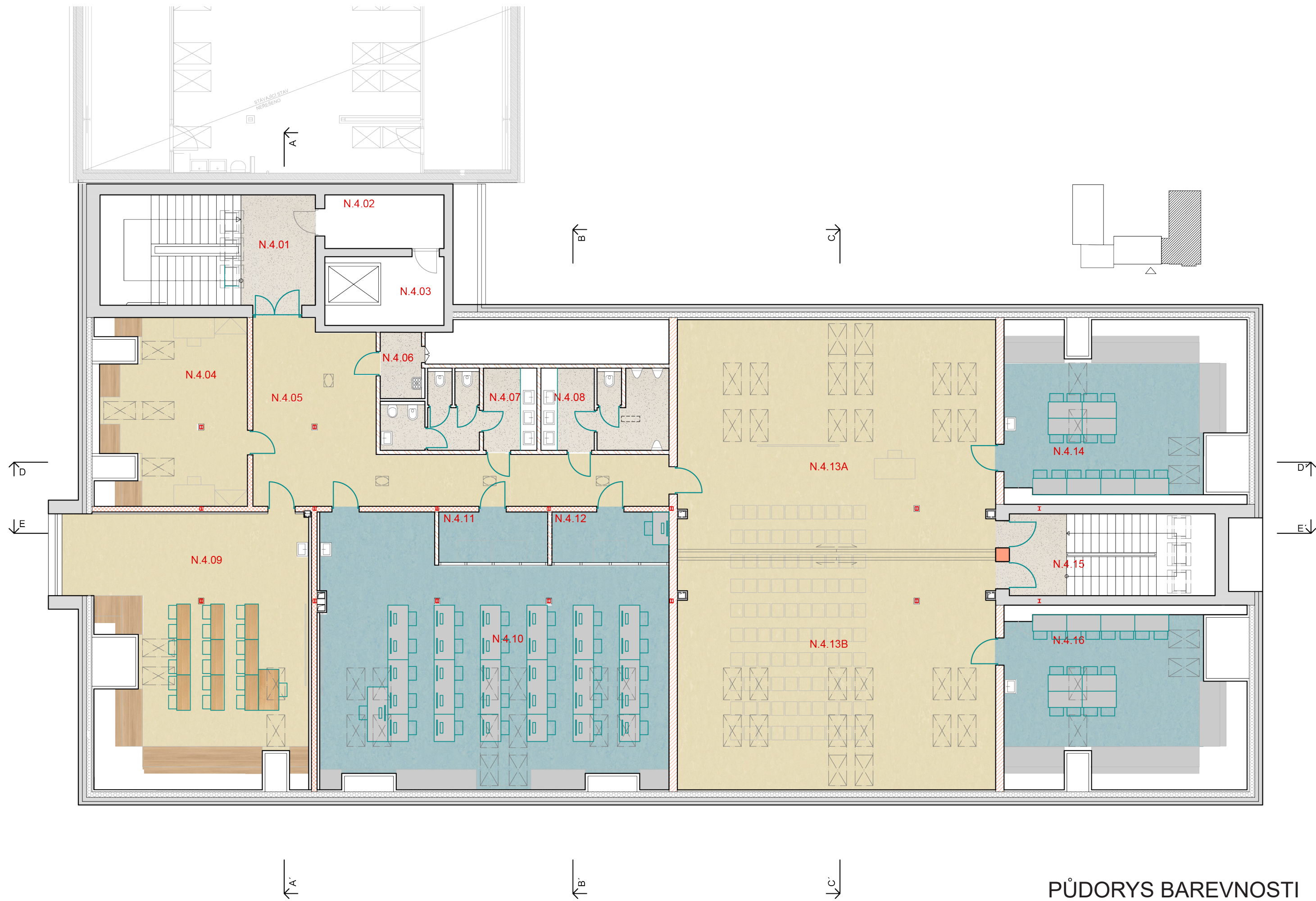
 UNI atelier Studentská 1133 591 01 Žďár nad Sázavou		autorizace
Projekt:	GYMNÁZIUM ŽĎÁR NAD SÁZAVOU REKONSTRUKCE PODKROVÍ ODBORNÉ UČEBNY – ZMĚNA UŽÍVÁNÍ STAVBY SE STAVEBNÍMI ÚPRAVAMI	
Místo stavby:	Neumannova 1693/2, 59101 Žďár n. Sáz.	
Pozemek:	p.č. 3387	
Hl. inženýr projektu:	Ing. František Laštovička IČ.:10117831 tel.: +420 605 762 579, e-mail: lastovicka@uniatelier.cz	
Vypracovala:	Ing. arch. Markéta Dočekalová IČ.:08308021 tel.: +420 737 865 971, e-mail: docekalova@uniatelier.cz	
Stavebník:	Kraj Vysočina Žižkova 1882/57, 586 01 Jihlava IČ: 70890749	
Stupeň dokumentace:	DSP	
Zakázkové číslo:	07/LA/2023	
Formát: A3 420 x 297mm	Datum: 02/2024	
Revize: -	Datum revize: -	
D.1.1 Architektonicko stavební řešení D.1.1 SO 901 Interér Obsah: SO 901 Interiér		
Měřítko: -	Číslo výkresu: 901	

BAREVNOST A MATERIÁLY V JEDNOTLIVÝCH MÍSTNOSTECH

POHLEDY NA DŮLEŽITÉ STĚNY V INTERIÉRU

POZNÁMKA:

U VŠECH PRVKŮ / BAREV / MATERIÁLŮ PLATÍ, ŽE FINÁLNÍ ODSÍN A PŘESNÝ MATERIÁL / OBKLAD
APOD. BUDE ODSOUHLASEN AUTORSKÝM DOZOREM PO PŘEDLOŽENÍ VZORKŮ DODAVATELEM.

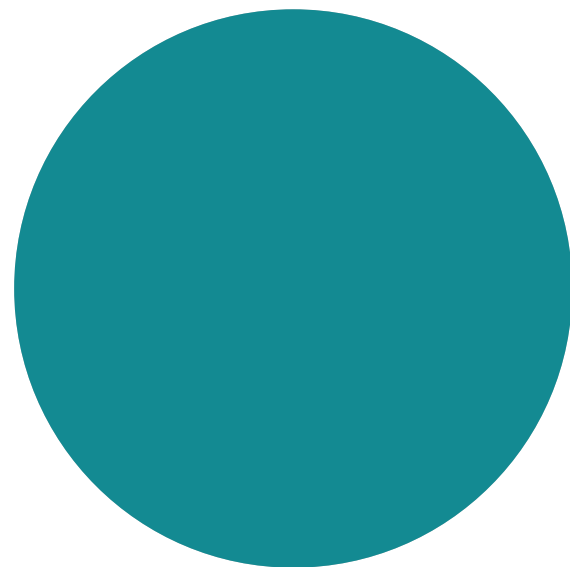


PŮDORYS BAREVNOSTI
PODLAH A NÁBYTKU

PODLAHA
PVC - světle béžový / pískový odstín
finální odstín vyzorkován na místě



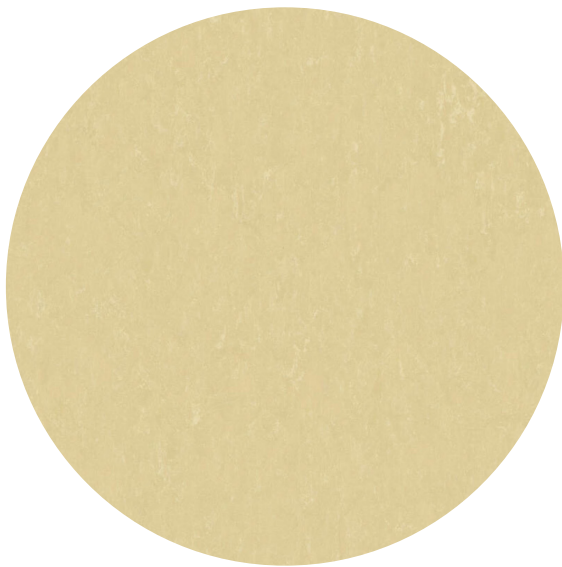
VSTUPNÍ DVEŘE
RAL 5018
finální odstín vyzorkován na místě



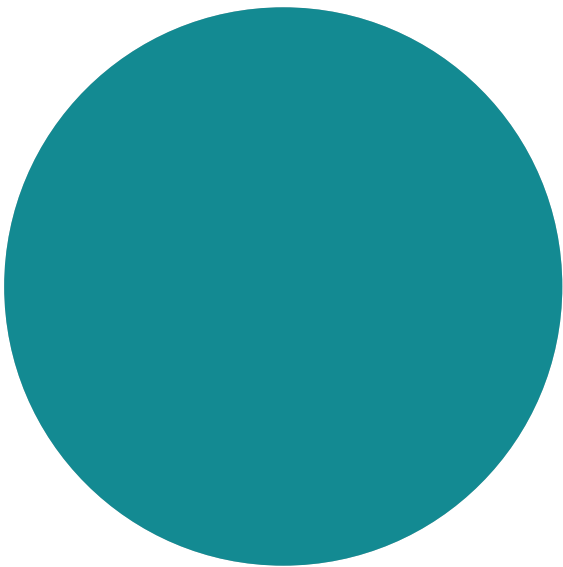
Typologie zvolených barev:
Dynamičtější odstíny barev - pohyb - přesun žáků o přestávkách.

CHODBA
N.4.05

PODLAHA
PVC - světle béžový / pískový odstín
finální odstín vyzorkován na místě



VSTUPNÍ DVEŘE
RAL 5018
finální odstín vyzorkován na místě



VESTAVĚNÝ NÁBYTEK
dekor dub



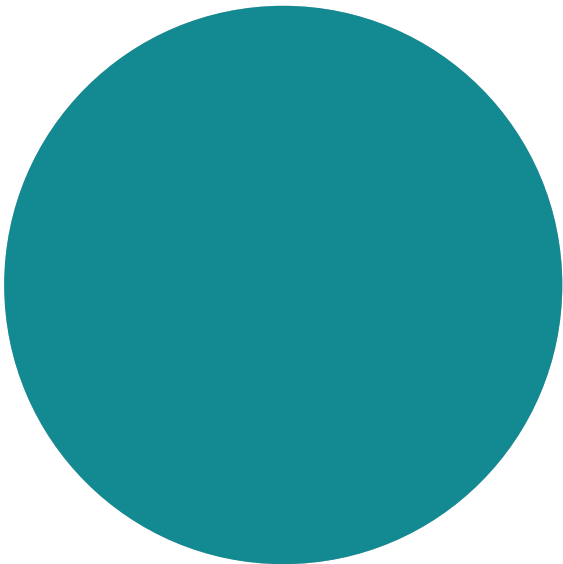
LAVICE - DESKA - buk
ŽIDLE - překližka



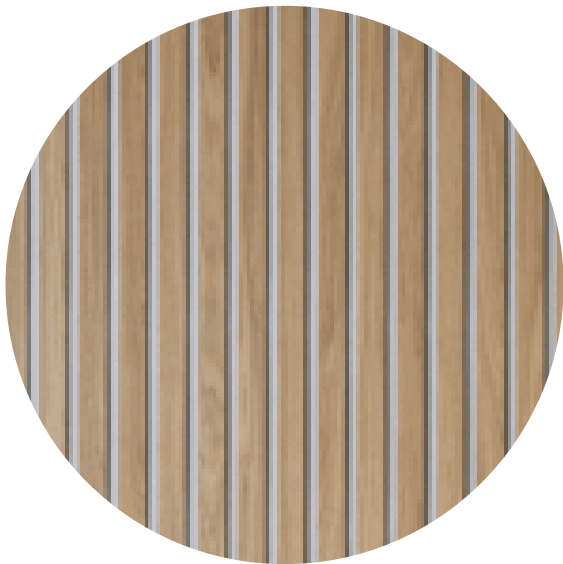
OBKLAD ZA UMYVADLEM
světle šedá
obklad 15x15x0,6cm
hladký, matný



LAVICE, ŽIDLE - KOVOVÁ KONSTRUKCE
ral 5018 nebo podobná, dle výrobce



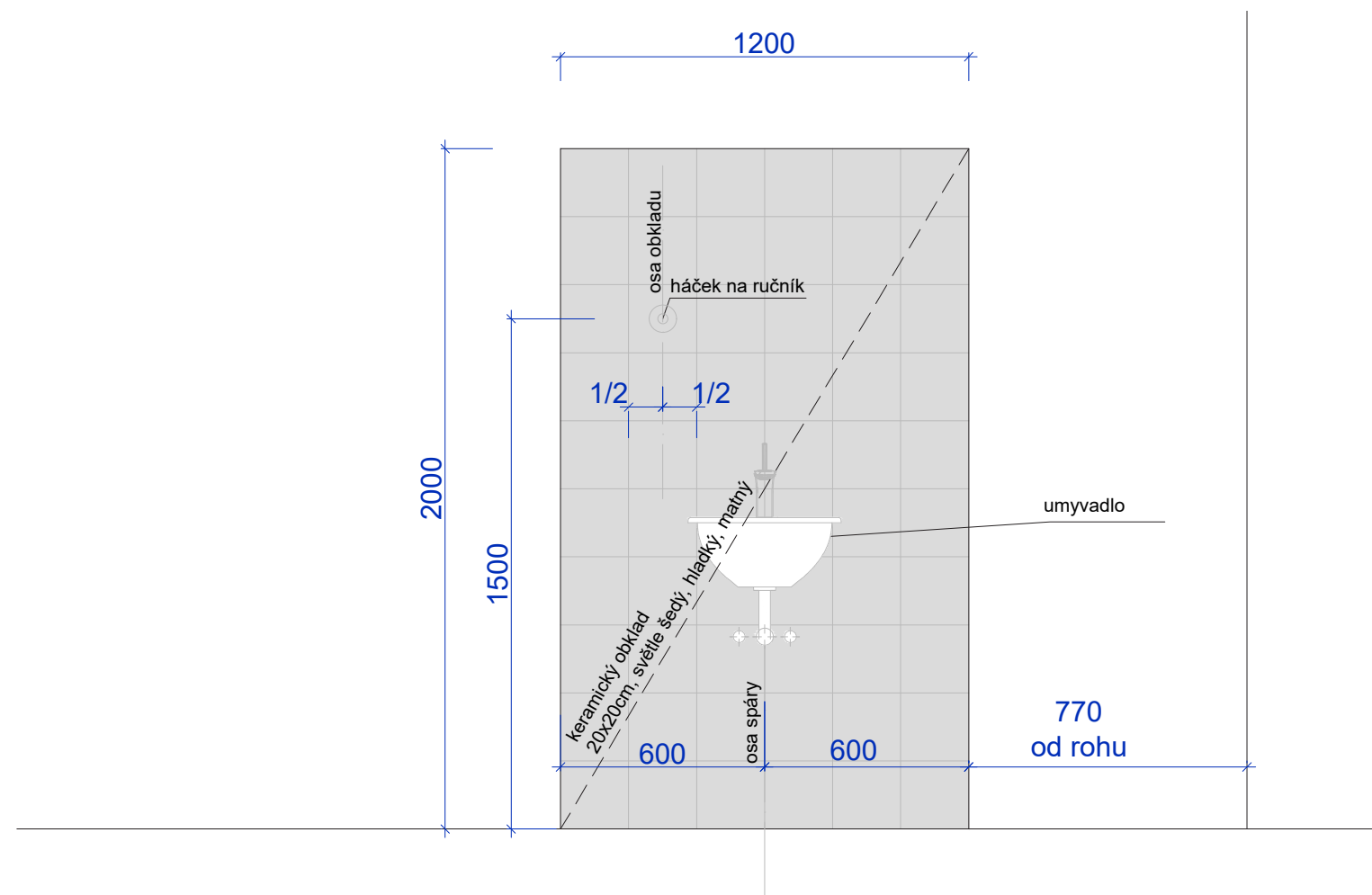
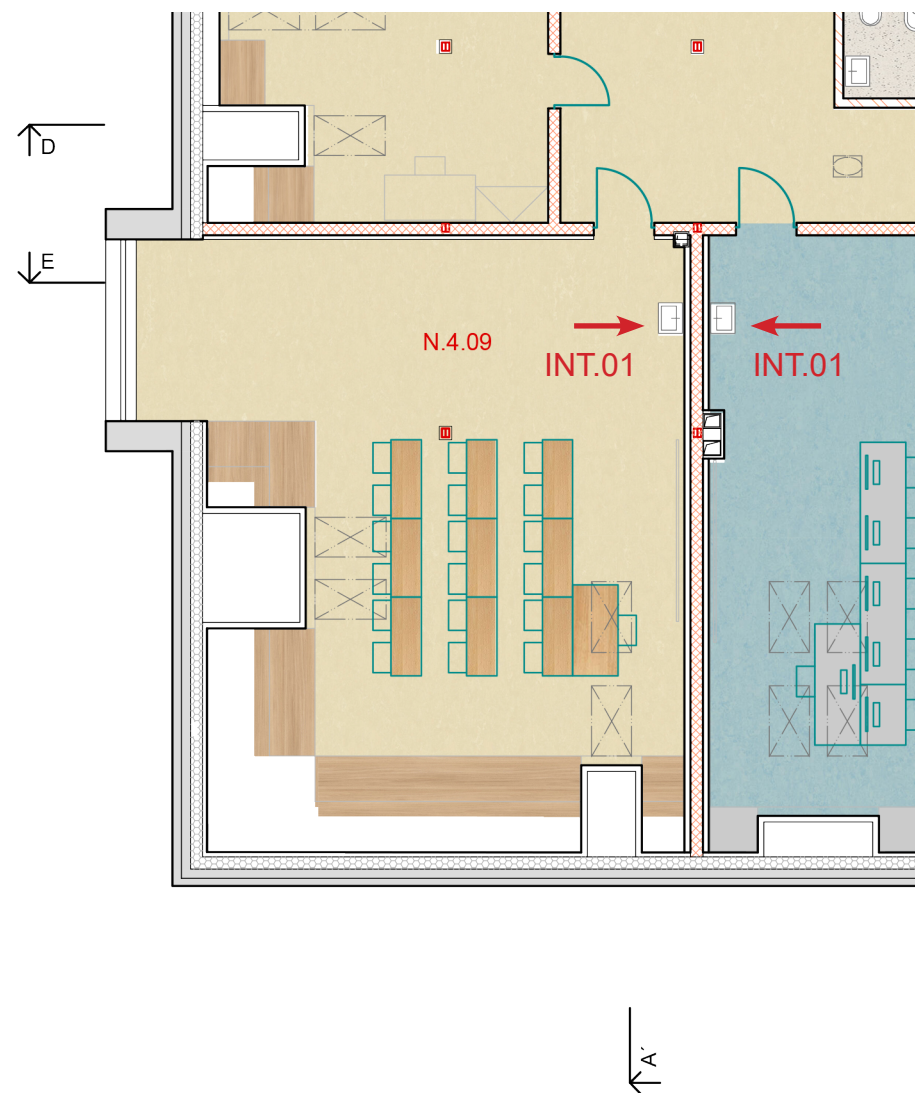
AKUSTICKÝ PANEL NA STĚNÁCH
dřevěnné lamely
dub a bílá akustická pěna



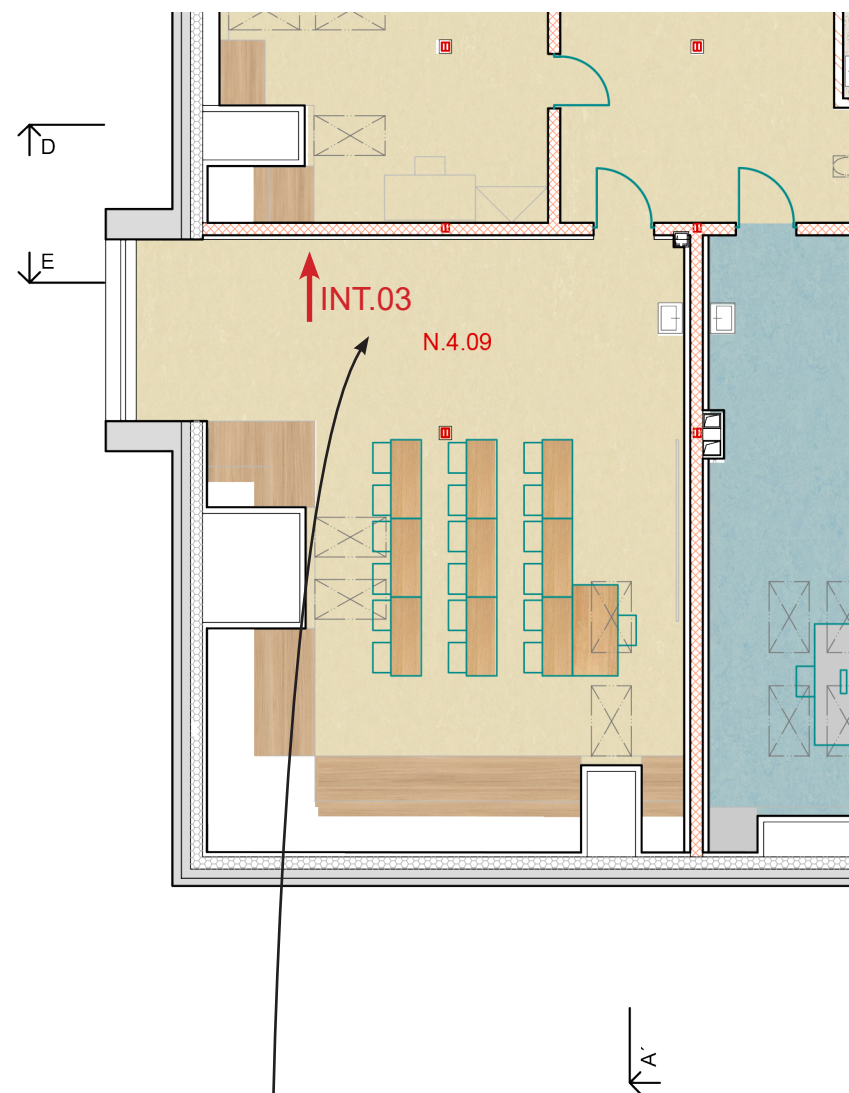
CHYTRÁ ZEĎ - TABULOVÁ NÁTĚR
vhodný pro křídý



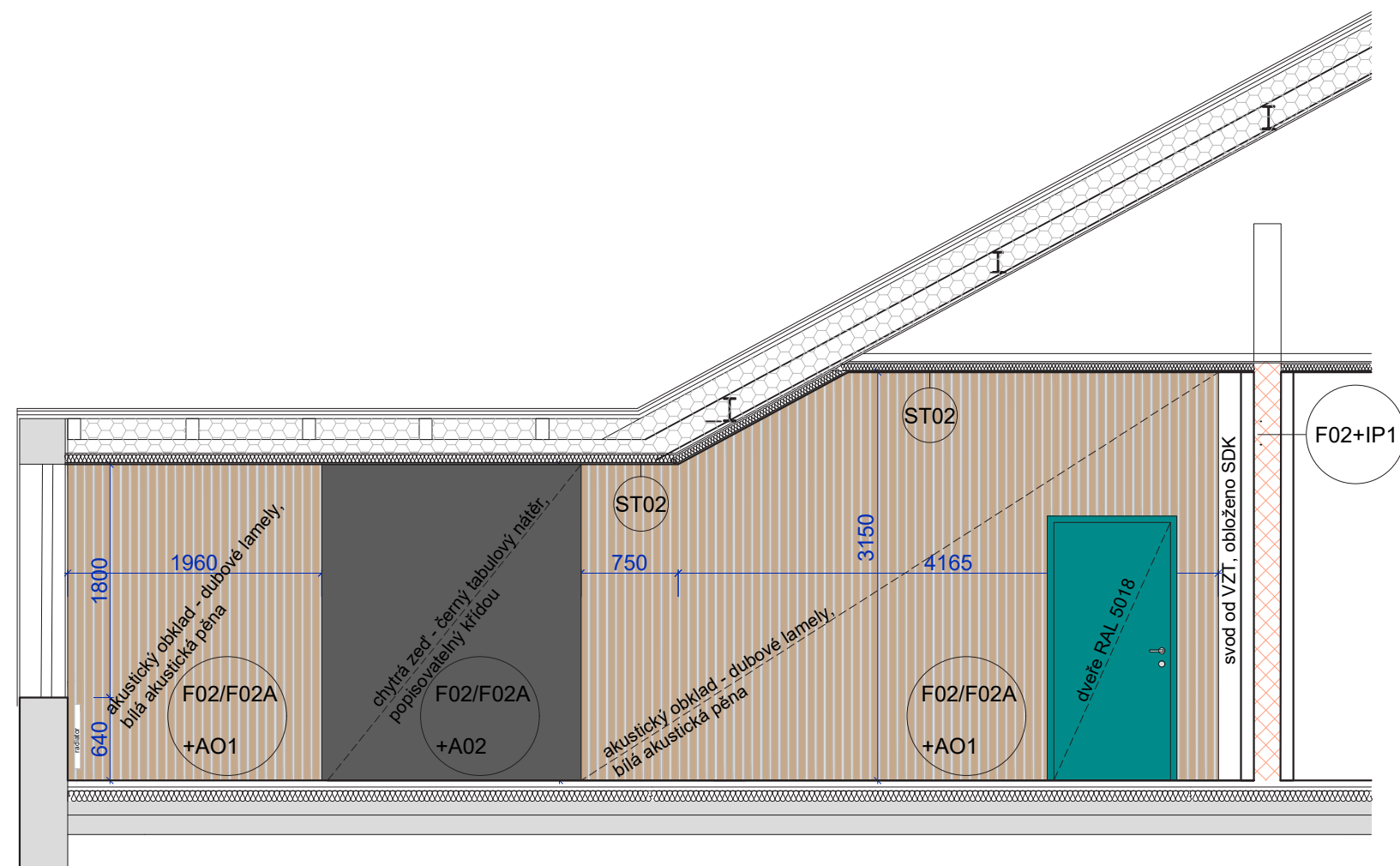
Typologie zvolených barev:
Modrá - osvěžení a uklidnění.
Béžová - uvolnění, podporuje soustředění.
Teplejší tóny a dřevěnné prvky - příjemná atmosféra, otevřenost a větší míra interakce (podpora otevřenosti komunikace).



JAZYKOVÁ UČEBNA
N.4.09, INT.01



Prostor pro další výukové formy mimo lavice.
Např. při hraní her, projektových dnech apod.

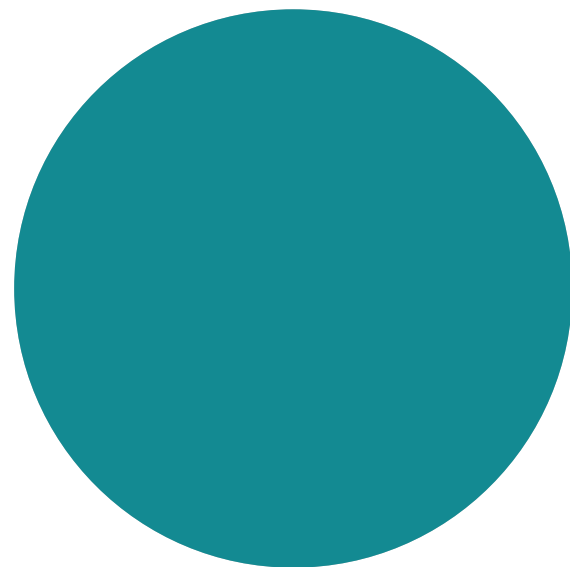


JAZYKOVÁ UČEBNA
N.4.09, INT.03

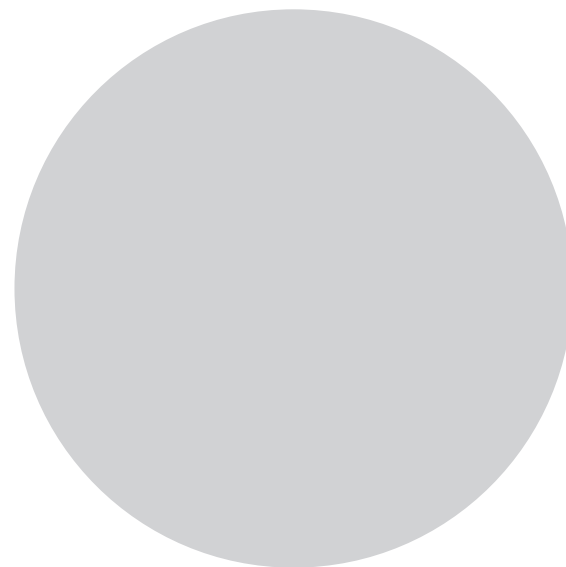
PODLAHA
PVC - světle modrozelený odstín
finální odstín vyzorkován na místě



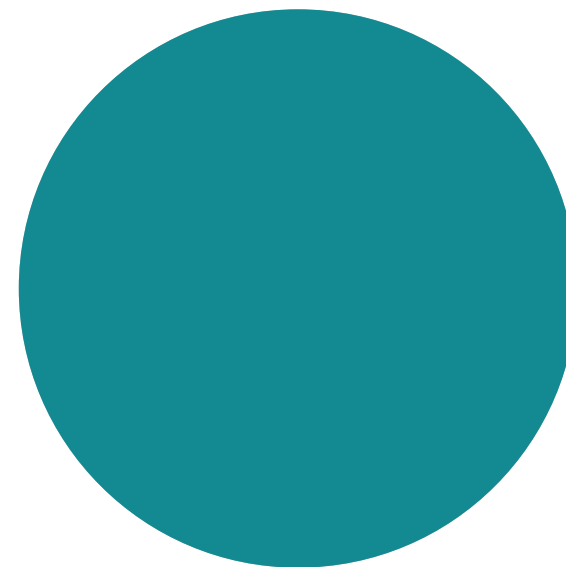
VSTUPNÍ DVEŘE
RAL 5018
finální odstín vyzorkován na místě



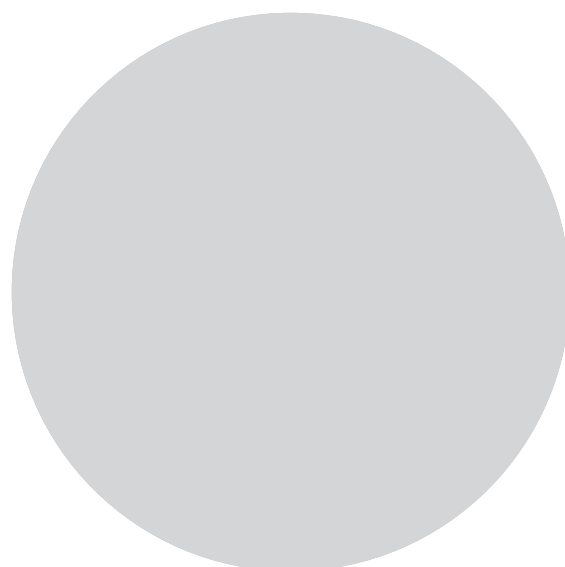
LAVICE, ŽIDLE A VESTAVĚNÝ NÁBYTEK
světle šedá



LAVICE, ŽIDLE - KOVOVÁ KONSTRUKCE
ral 5018 nebo podobná, dle výrobce



OBKLAD ZA UMYVADLEM
světle šedá
obklad 15x15x0,6cm
hladký, matný



ROHY U OBKLADŮ
ukončení pomocí nerezové lišty
kartáčovaný povrch

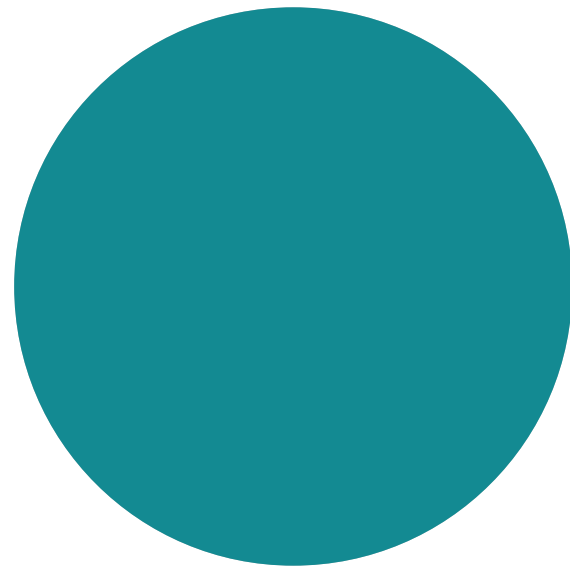


Typologie zvolených barev:
Modrá + šedá - klid a soustředění. Vhodné do technicky zaměřených učeben.

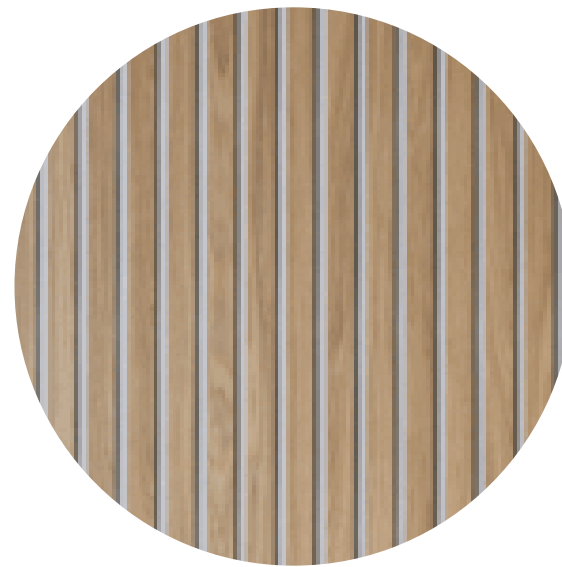
PODLAHA
PVC - béžový / pískový odstín
finální odstín vyzorkován na místě



VSTUPNÍ DVEŘE
RAL 5018
finální odstín vyzorkován na místě



AKUSTICKÝ PANEL NA STĚNÁCH
dřevěnné lamely
dub a bílá akustická pěna



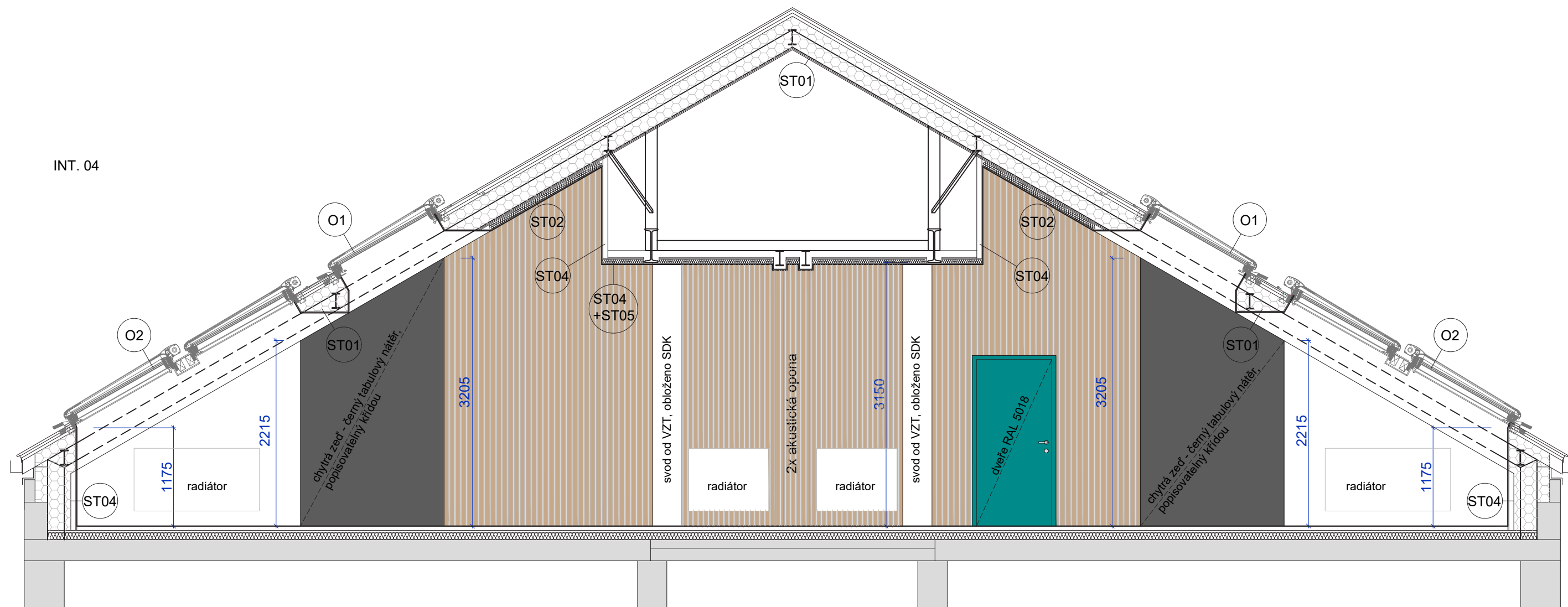
CHYTRÁ ZEĎ - TABULOVÁ NÁTĚR
vhodný pro křídý



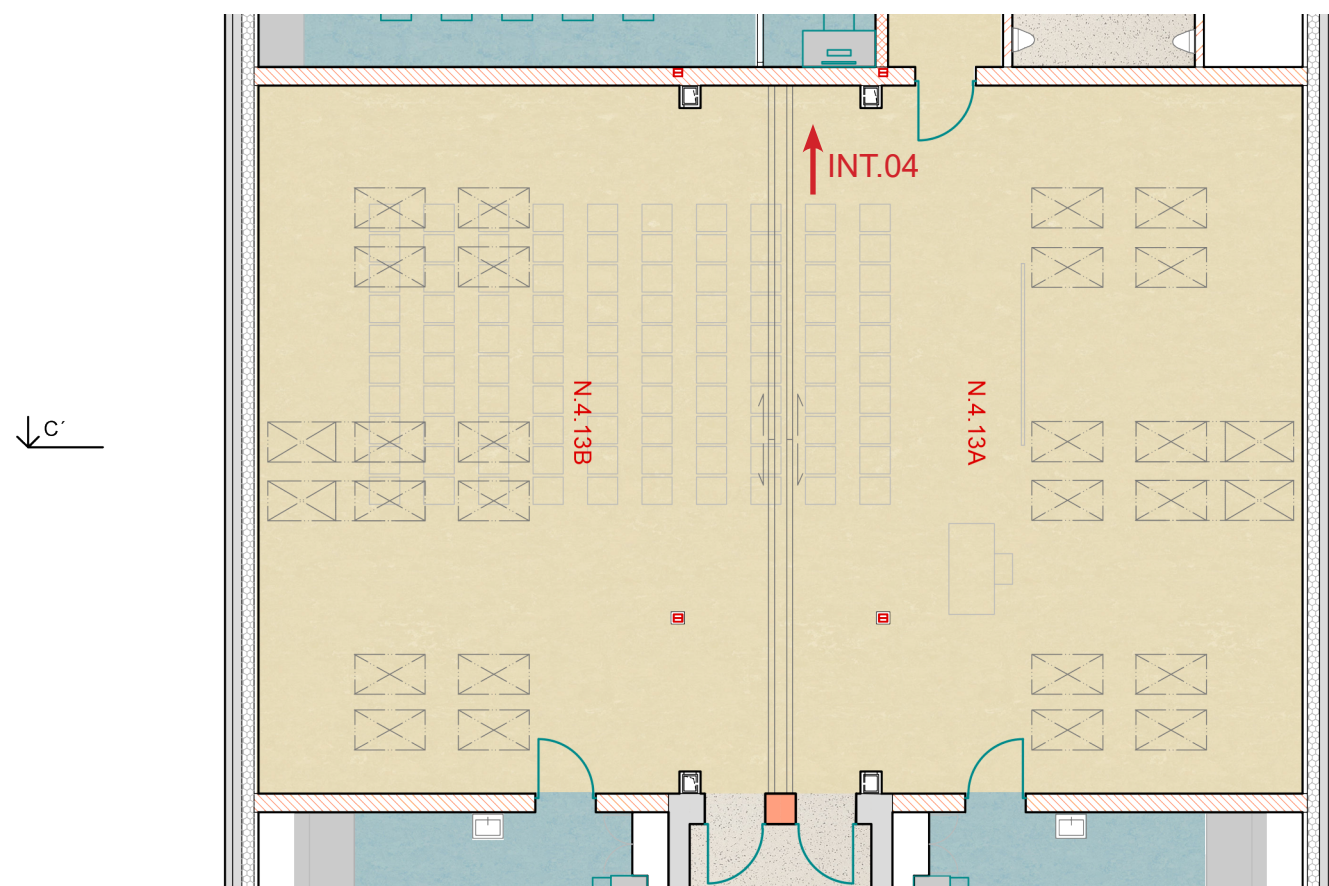
Typologie zvolených barev:
Béžová - uvolnění, podporuje soustředění.
Teplejší tóny a dřevěnné prvky - příjemná atmosféra, otevřenost a větší míra interakce (podpora otevřenosti komunikace).

SÁL
N.4.13A/B

INT. 04

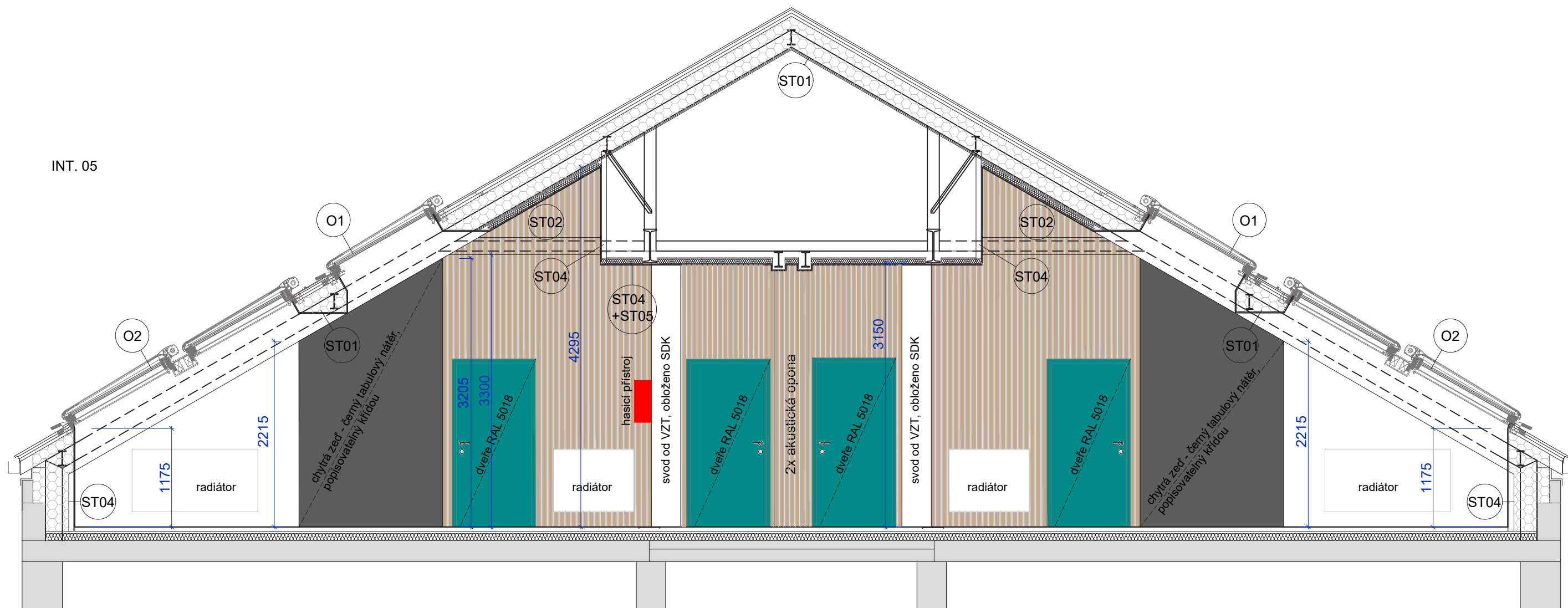


Černý tabulový nátěr umožňuje popisování křídou. Jeho rozmístění po různých stranách místnosti podporuje multifunkční uspořádání výukového prostoru.

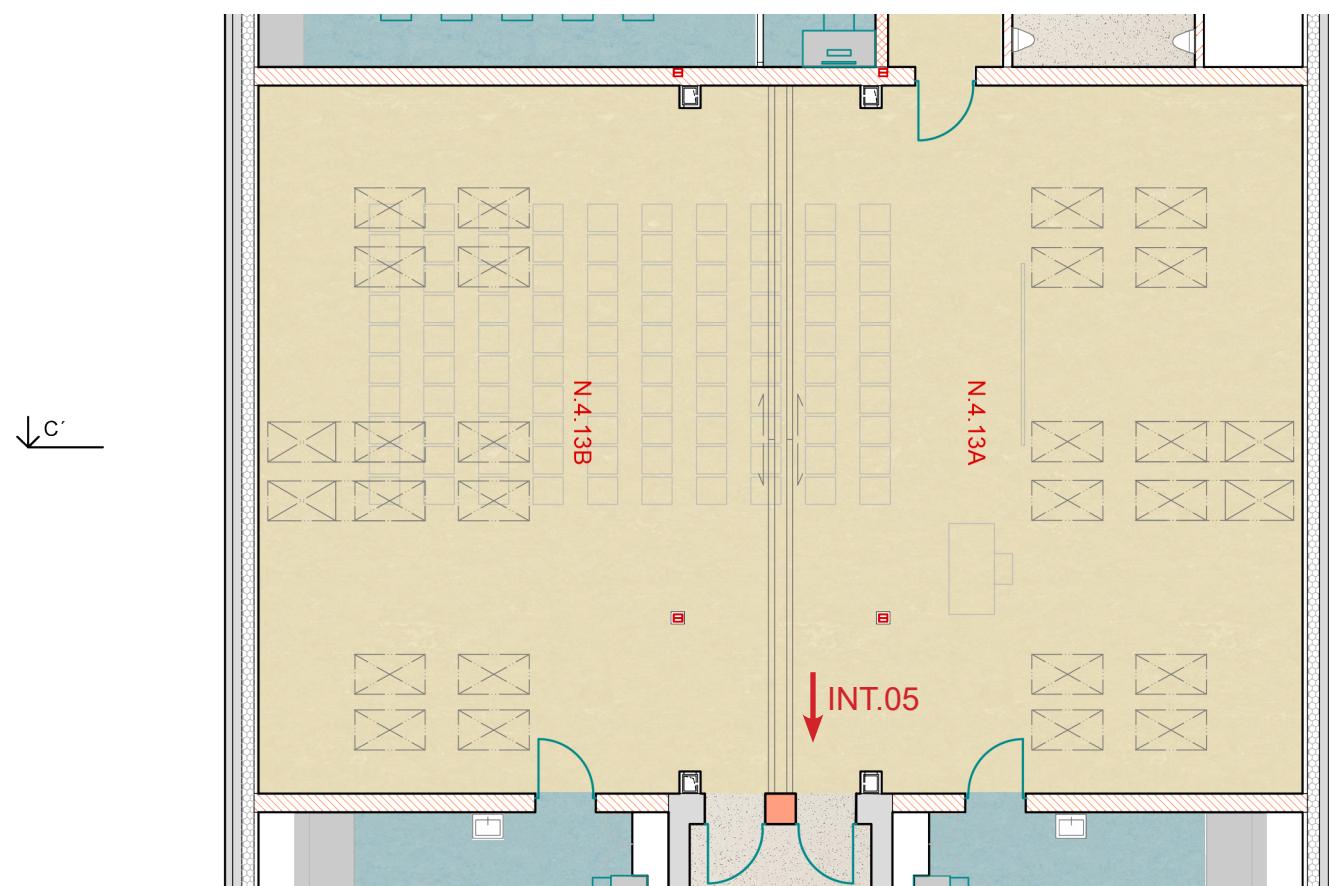


SÁL
N.4.13A/B, INT.04

INT. 05



Černý tabulový nátěr umožňuje popisování křídou. Jeho rozmístění po různých stranách místnosti podporuje multifunkční uspořádání výukového prostoru.

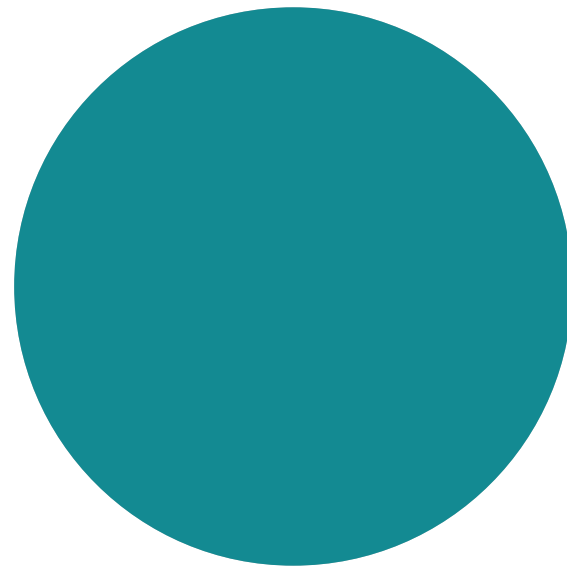


SÁL
N.4.13A/B, INT.05

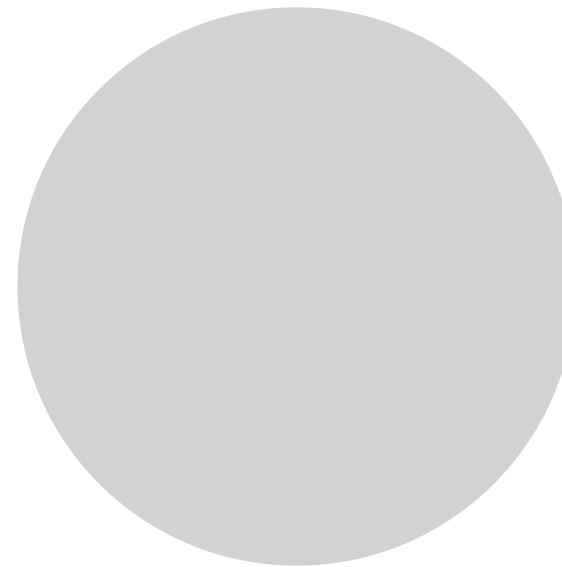
PODLAHA
PVC - světle modrozelený odstín
finální odstín vyzorkován na místě



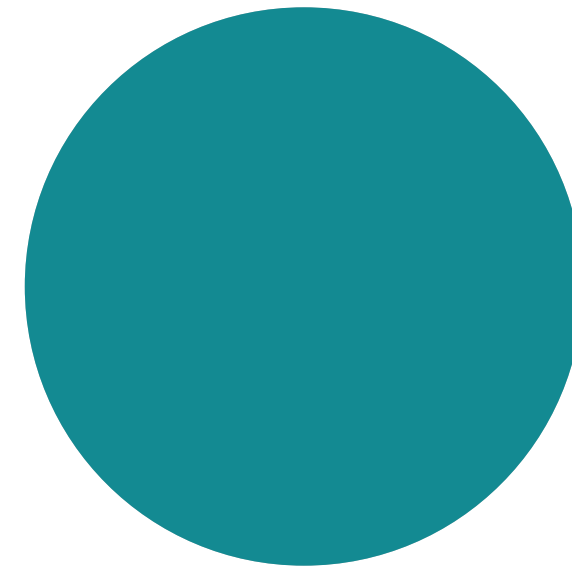
VSTUPNÍ DVEŘE
RAL 5018
finální odstín vyzorkován na místě



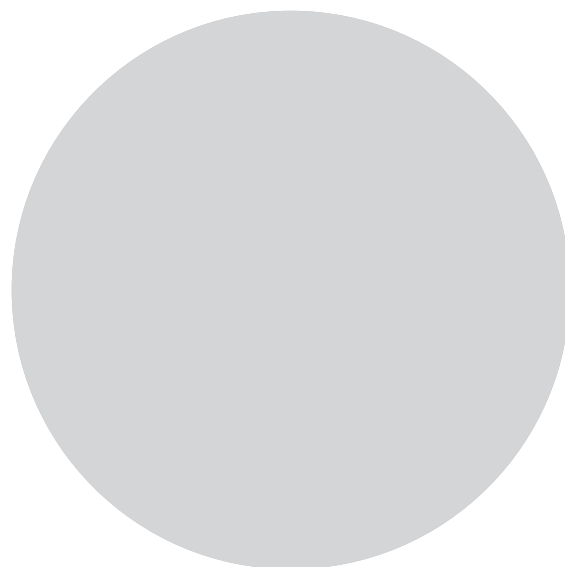
LAVICE, ŽIDLE A VESTAVĚNÝ NÁBYTEK
světle šedá



LAVICE, ŽIDLE - KOVOVÁ KONSTRUKCE
ral 5018 nebo podobná, dle výrobce



OBKLAD ZA UMYVADLEM
světle šedá
obklad 15x15x0,6cm
hladký, matný

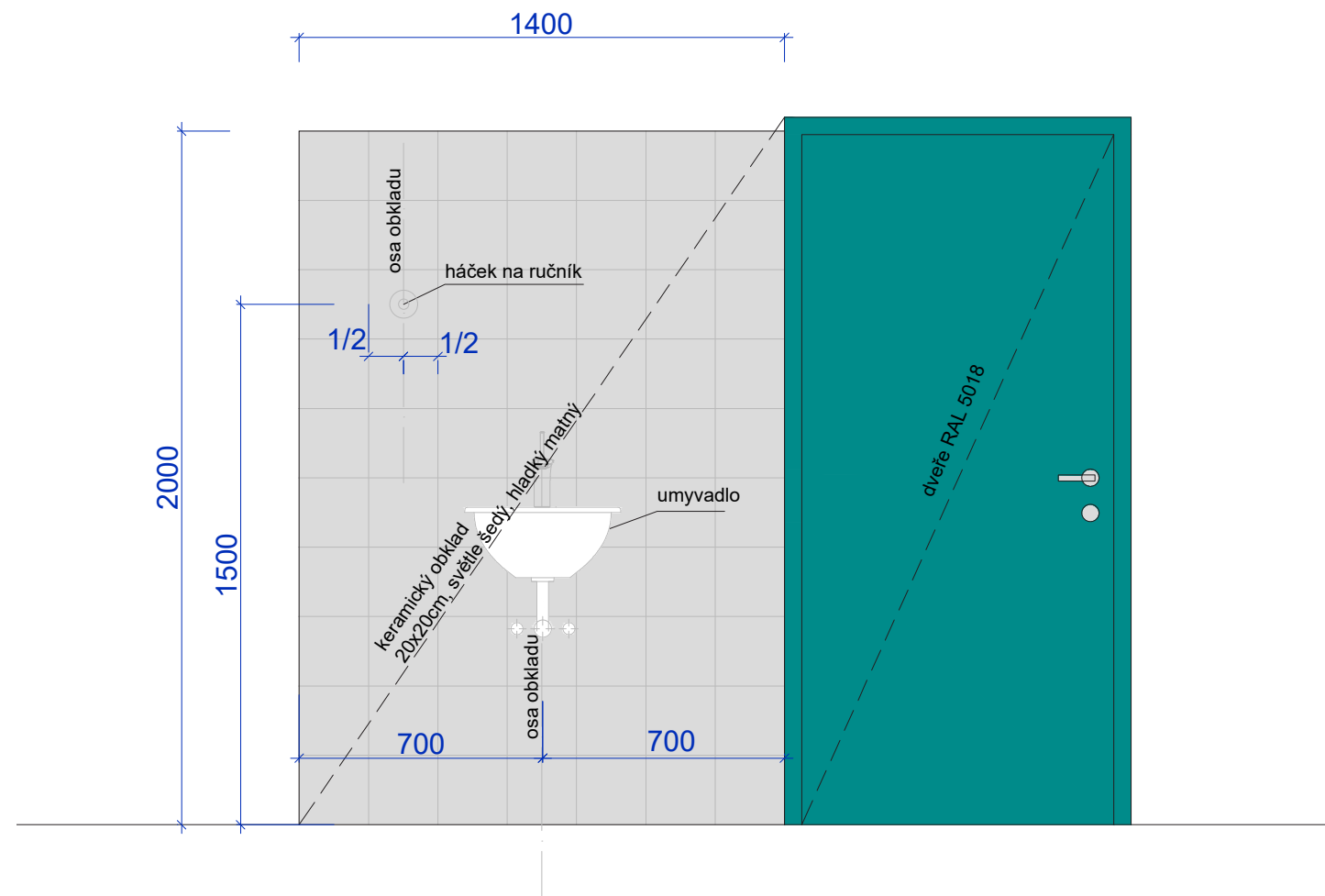
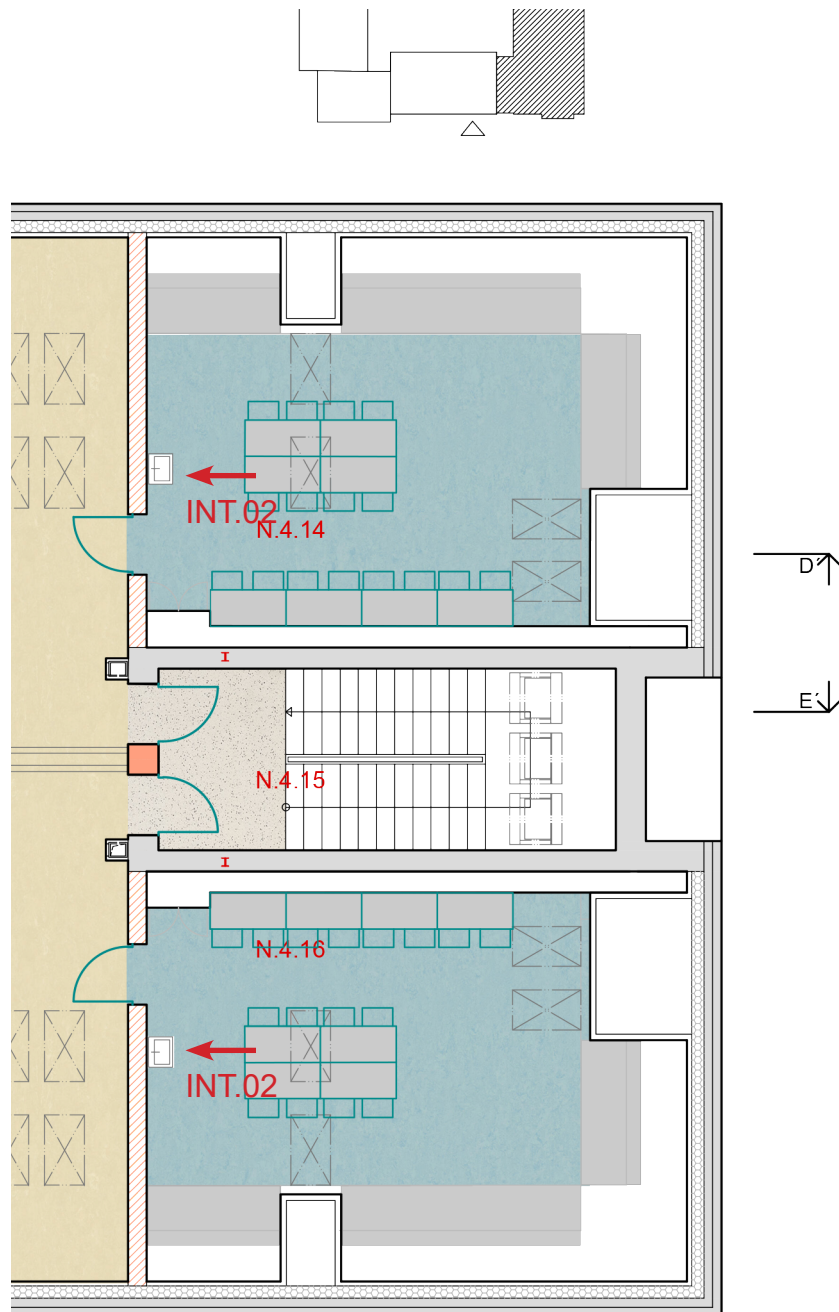


ROHY U OBKLADŮ
ukončení pomocí nerezové lišty
kartáčovaný povrch



Typologie zvolených barev:
Modrá + šedá - klid a soustředění. Vhodné do technicky zaměřených učeben.

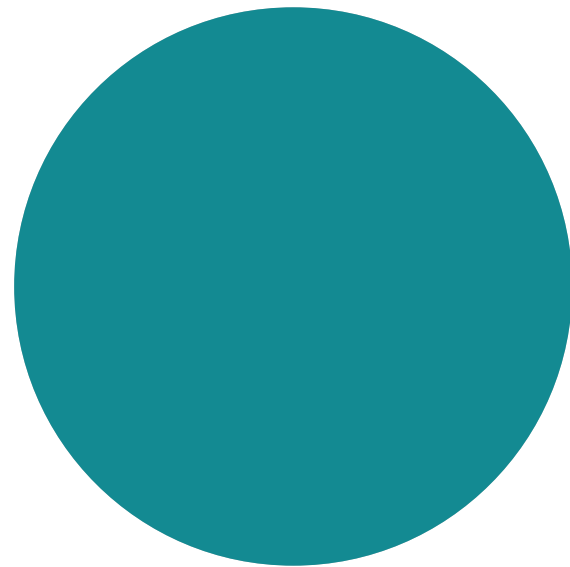
LABORATOŘE
N.4.14/16



PODLAHA
PVC - béžový / pískový odstín
finální odstín vyzorkován na místě



VSTUPNÍ DVEŘE
RAL 5018
finální odstín vyzorkován na místě



VESTAVĚNÝ NÁBYTEK
dekor dub



Typologie zvolených barev:

Běžová - uvolnění, podporuje soustředění.

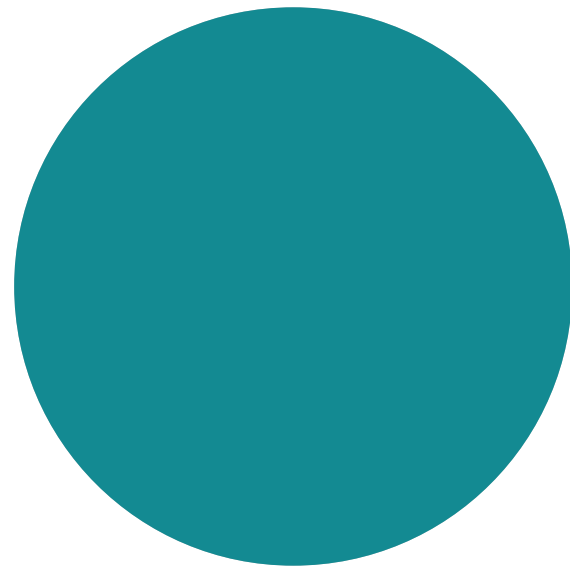
Teplejší tóny a dřevěnné prvky - příjemná atmosféra, otevřenost a větší míra interakce (podpora otevřenosti komunikace).

KANCELÁŘ PSYCHOLOGA
N.4.04

DLAŽBA
béžová / slonová kost,
30x60x0,8cm
glazovaná, slinutá

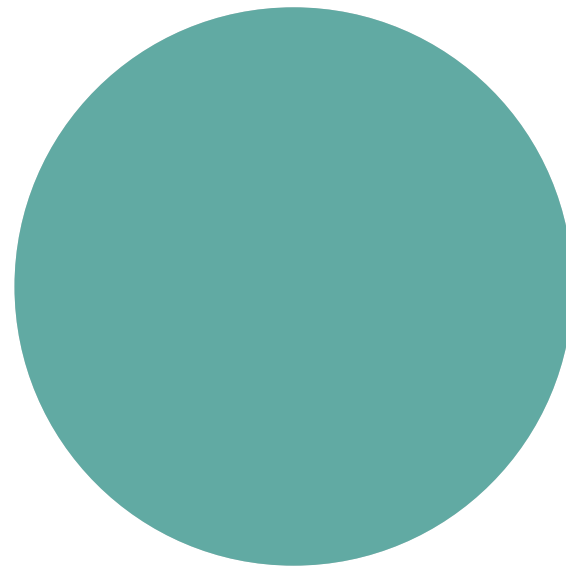


VSTUPNÍ DVEŘE
RAL 5018
finální odstín vyvzorkován na místě



V1

OBKLADY
tyrkysová
obklad 15x15x0,6cm
hladký, matný



V1

OBKLADY
béžová
obklad 15x15x0,6cm
hladký, matný

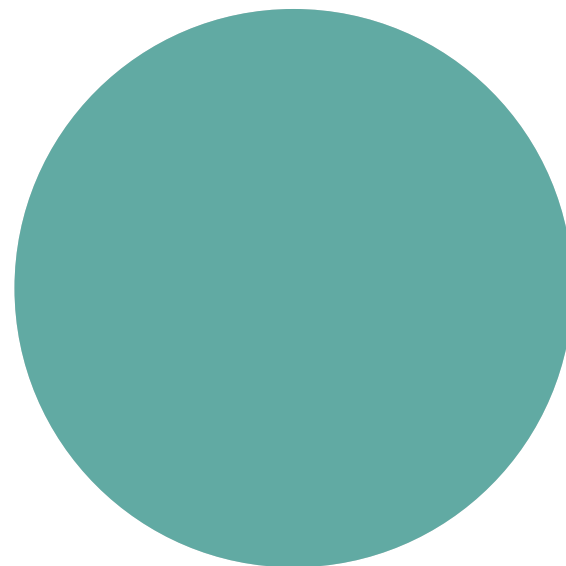


ROHY U OBKLADŮ
ukončení pomocí nerezové lišty
kartáčovaný povrch



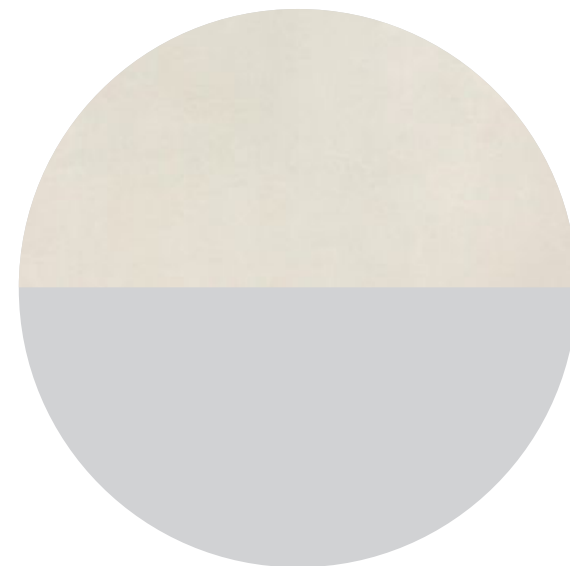
V2

OBKLADY
tyrkysová
mozaika 5x5x0,6cm
hladká, matná

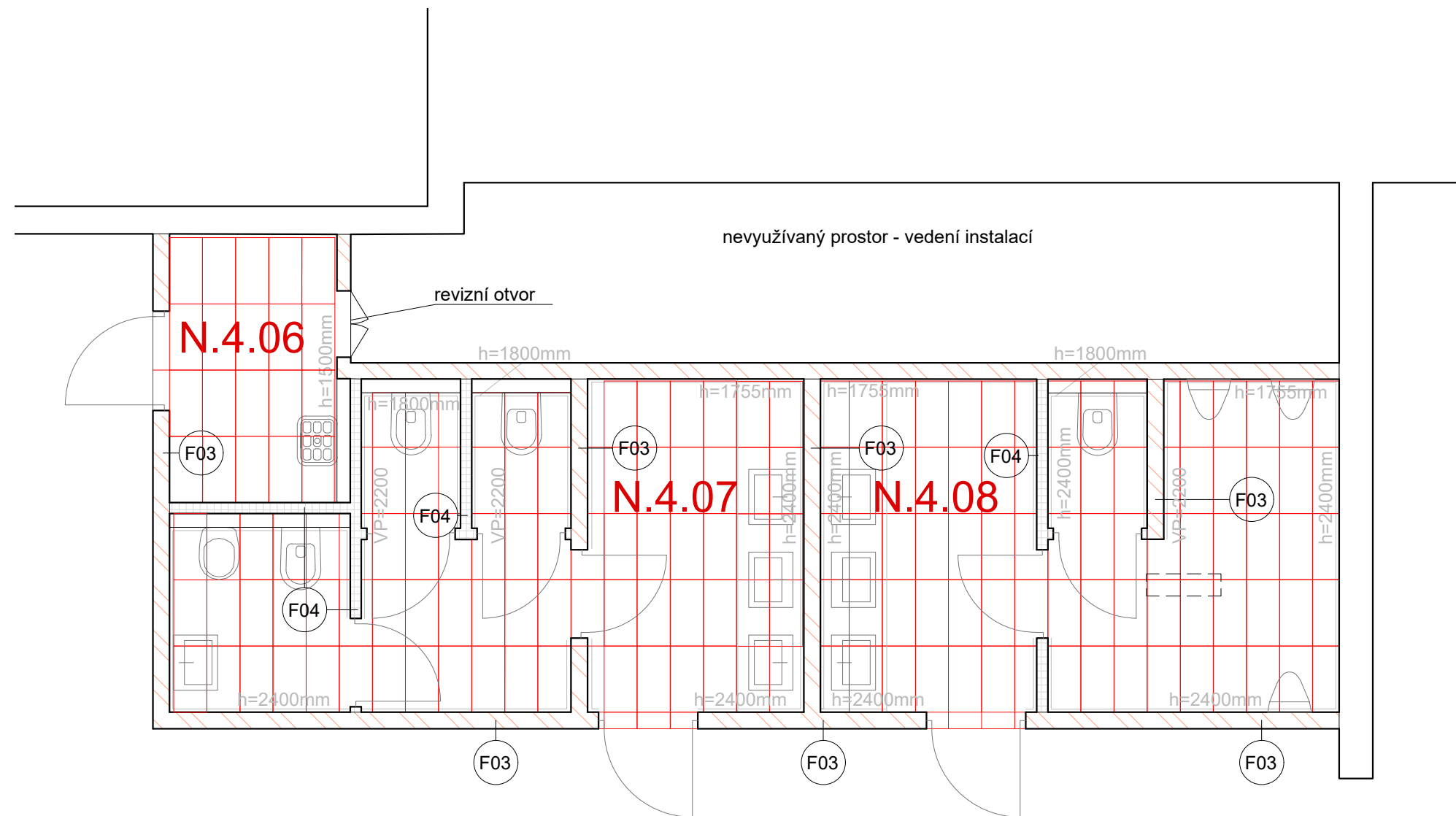


V2

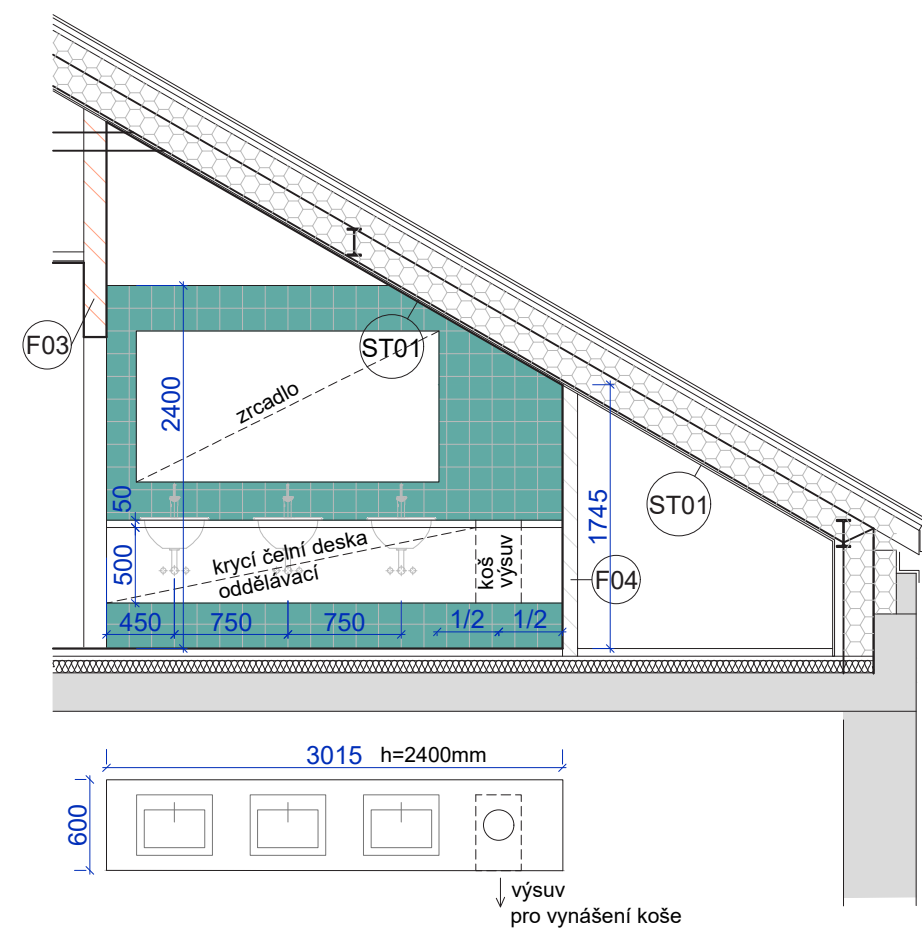
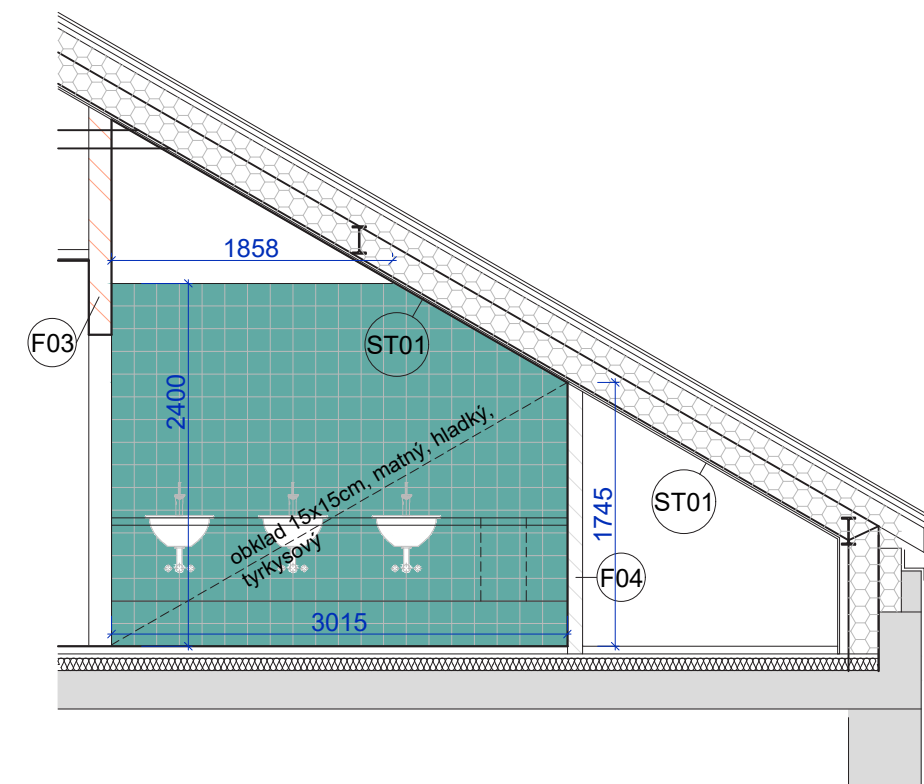
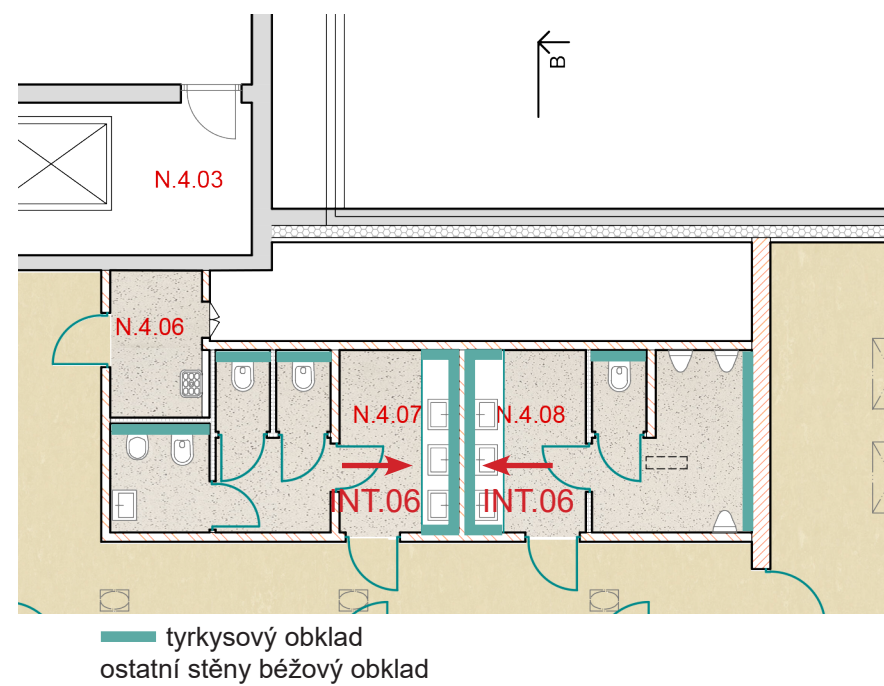
OBKLADY
béžová / slonová kost
obklad 30x60x0,6cm
glazovaný, slinutý



WC
N.4.07/08



WC
N.4.07/08, SPÁROŘEZ



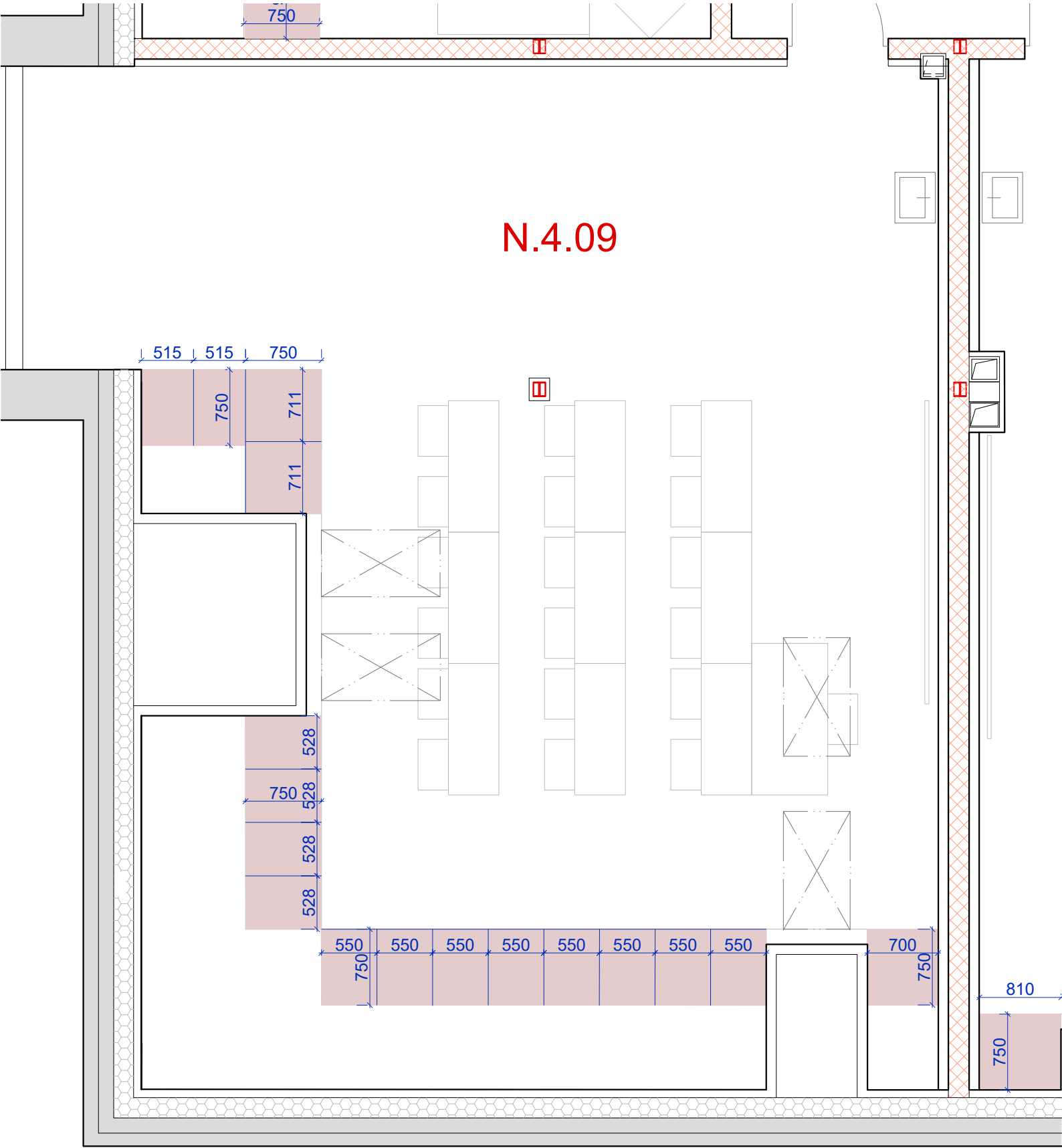
WC
N.4.07/08, INT.06

VESTAVĚNÝ NÁBYTEK - SCHÉMATA

POZNÁMKA:

FINÁLNÍ MATERIÁL A PROVEDENÍ BUDE ODSOUHLASENO AUTORSKÝM DOZOREM PO PŘEDLOŽENÍ VZORKŮ A DÍLENSKÉ DOKUMENTACE DODAVATELEM.

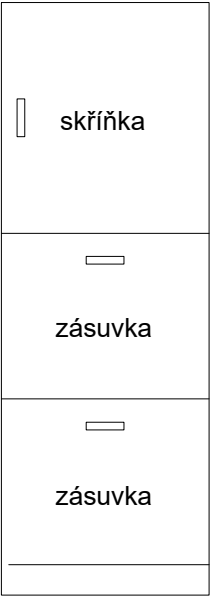
KÓTY JSOU ORINETAČNÍ, BUDE VYPRACOVÁNA PŘESNÁ DÍLENSKÁ DOKUMENTACE, DLE ZAMĚŘENÍ ZREALIZOVANÉHO STAVU.



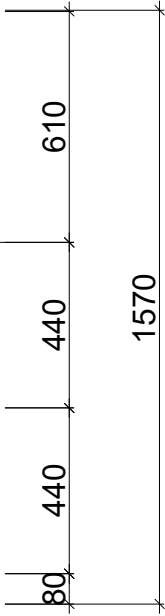
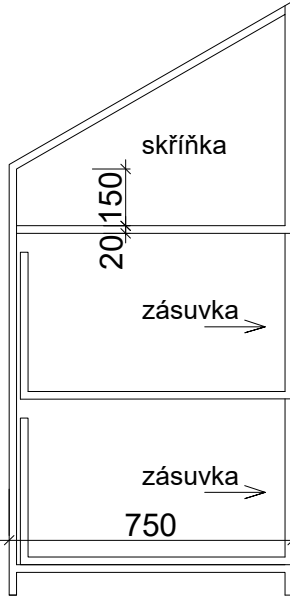
VESTAVĚNÝ NÁBYTEK
dekor dub



Pohled na skříňku v místnosti
N.4.09 jazyková učebna



Řez skříňkou v místnosti
N.4.09 jazyková učebna

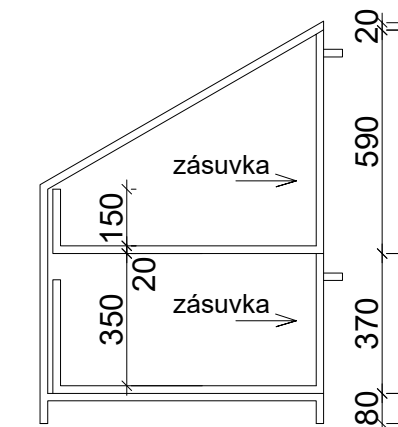


JAZYKOVÁ UČEBNA
N.4.09

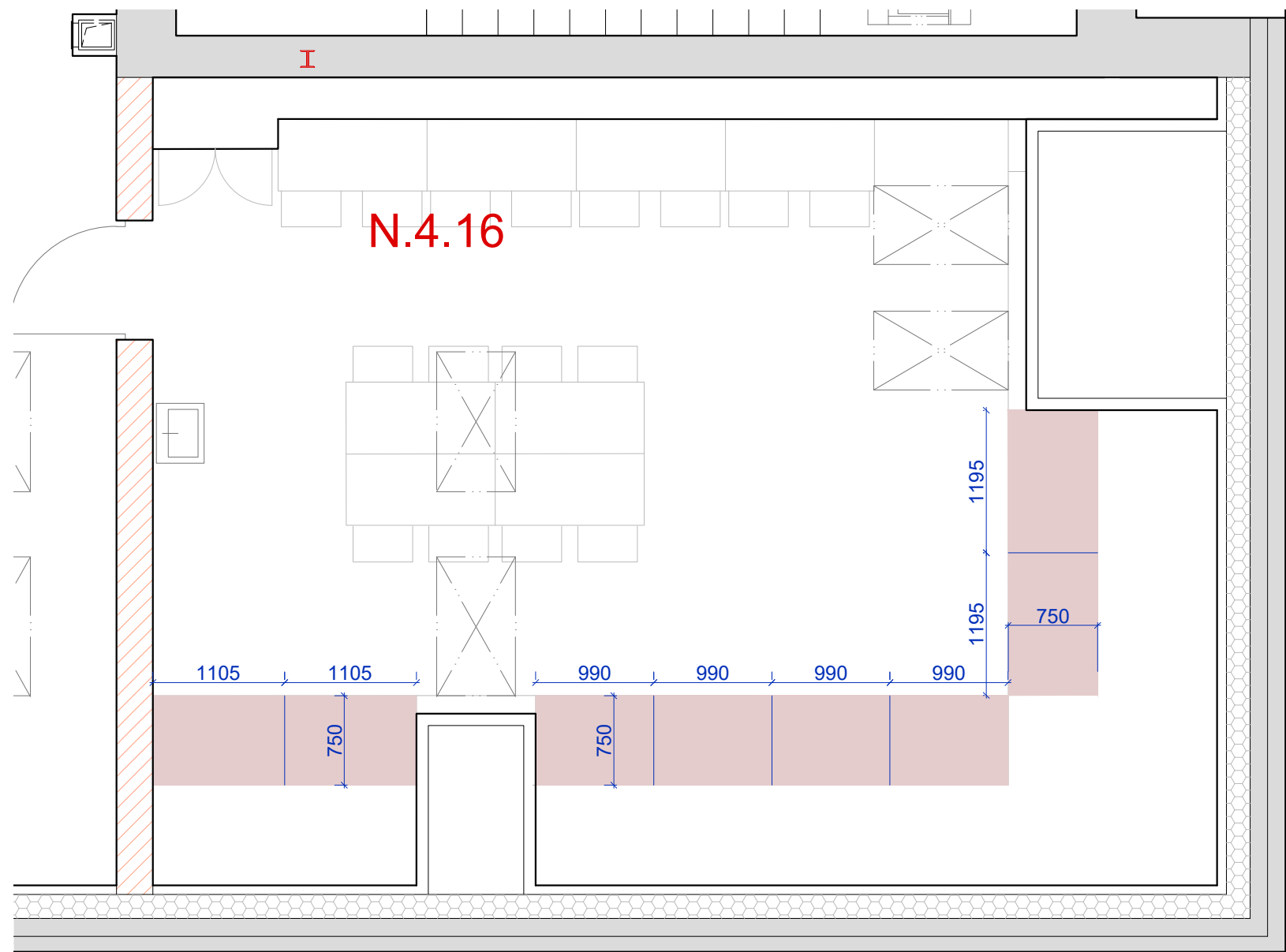
N.4.12

N.4.10

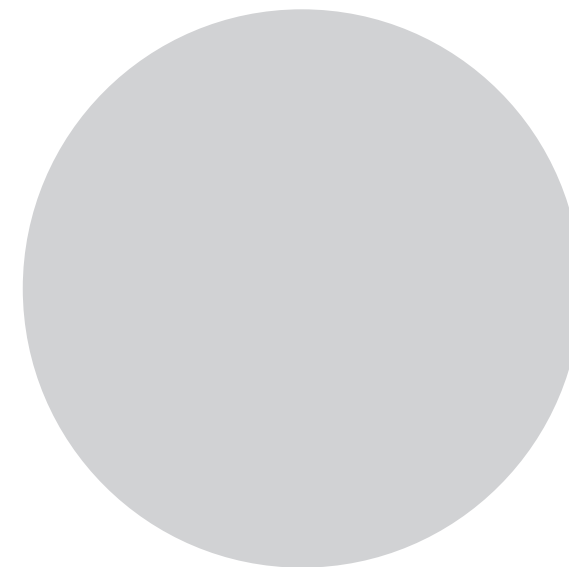
Řez skříňkou v místnosti
N.4.10 počítačová učebna



POČÍTAČOVÁ UČEBNA
N.4.10



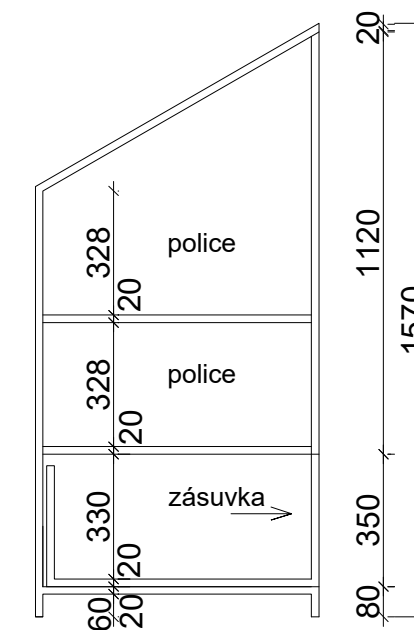
VESTAVĚNÝ NÁBYTEK



Pohled na skříňku v místnosti
N.4.14 a N.4.16 laboratoře



Řez skříňkou v místnosti
N.4.14 a N.4.16 laboratoře



LABORATOŘE
N.4.14 a N.4.16